

## **Atelier Objets Animés & Pixillation**

(PIXILLATION = film d'animation avec des Etres humains)

### **Public :**

- Enfants à partir de 5 ans (centre de loisirs, scolaire, etc. )
- Adulte (enseignant, particulier, etc.)

### **Durée :** une demi-journée ou journée

-Le but de cet atelier est de se familiariser avec l'animation d'Objets et la Pixillation, technique d'animation utilisant des êtres humains.



**Cartoon Pâte**

**BP 50**

**65400 Argelès-Gazost**

**Tel 06 13 81 73 58**

**contact@cartoonpate.com**

**Site : <http://cartoonpate.com>**

### Déroulement de l' atelier :

Objets animés : Cette technique, a pour but de détourner tout objet de son usage habituel ( bouchons, boites de conserves, bonbons, etc.) Exemple: Le fil de fer se transforme en ver de terre, poursuivi par une pince coupante, etc.

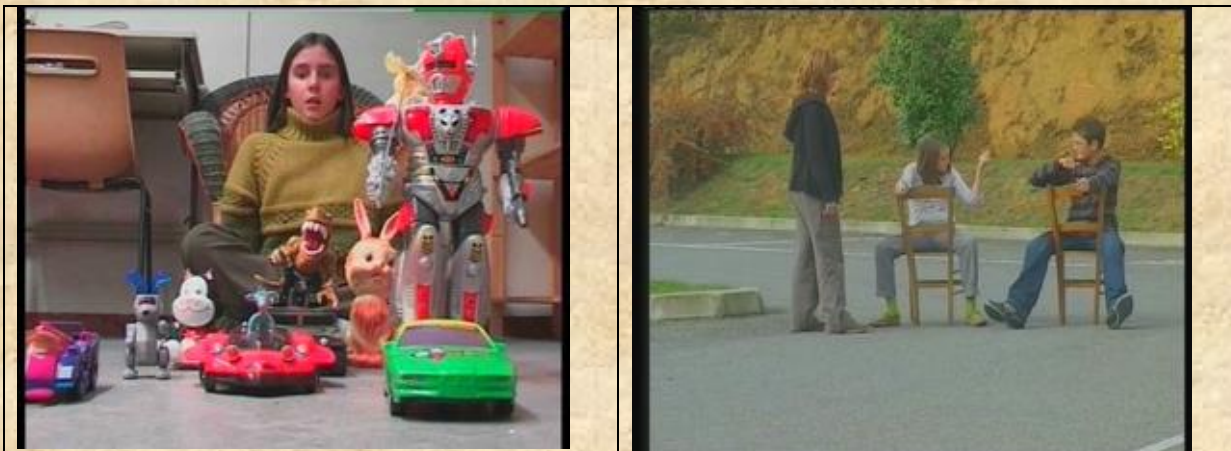
Pixillation : Cette technique permet par exemple de faire de la moto, sans moto, conduire une voiture sur une chaise, traverser des murs, disparaître pour réapparaître aussitôt, etc.

Afin de se faire une première idée de ces techniques, un visionnage de film d'animation utilisant cette technique est nécessaire. Puis vient une démonstration de jouet optique (zootrope, thaumatrope, flip book ), afin de bien assimiler la décomposition des mouvements.

Enfin, nous en venons à la pratique par une démonstration par l'intervenant sur ces techniques.

Une fois, assimilée la théorie et les premières approches pratiques, on peut envisager la réalisation de séquences d'animation. On débute dans un premier temps par une phase très courte d'élaboration de petites saynètes.

Une fois le mini scénario élaboré, le tournage image / image peut commencer ; Les images tournées sont montées immédiatement, pour voir les premiers résultats.



**Cartoon Pâte**

**BP 50**

**65400 Argelès-Gazost**

**Tel 06 13 81 73 58**

**contact@cartoonpate.com**

**Site : <http://cartoonpate.com>**

**Matériel fourni par l'intervenant:**

- 1 ou 2 Appareils Photo Numérique (Canon EOS 600 D)+ 2 Trépieds Caméra
- 1 ou 2 P.C portable pour acquisition et montage des images
- 1 écran 32"/ 81 cm pour visionnage
- Matériel Lumière ( Fresnels, Mandarine + Filtre)
- 1 Clap Cinéma
- Films d'animation
- Eléments de décors

**Besoin et matériel à fournir par la structure d'accueil :**

- En extérieur ( pour la pixillation) ou une pièce isolée (minimum 30 m2 dans l'idéal) avec prises électriques et si possible rideaux (pour obscurité)
- Plusieurs tables + chaises

**Tarif : nous consulter**

Cartoon Pâte est une association loi 1901,  
Agréée Education Nationale & Jeunesse et Sport

**Cartoon Pâte**

**BP 50**

**65400 Argelès-Gazost**

**Tel 06 13 81 73 58**

**contact@cartoonpate.com**

**Site : <http://cartoonpate.com>**